



# Completa el círculo

## Parte A. El ciclo de vida del papel

Algunos de los recursos que usamos a diario son renovables, lo que significa que se reponen o restituyen de manera natural. Algunos no son renovables, de modo que, una vez que los sacamos de la Tierra, pasarán millones de años para que se reemplacen.

El papel es renovable y reciclable.

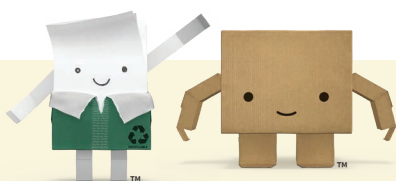
De hecho, un trozo de cartón o papel puede reciclarse unas siete veces antes de que la fibra ya sea demasiado pequeña para volverla a usar. Esto significa que el ciclo de vida del papel no termina en el bote de basura. Observa el diagrama. Muestra cómo los productos de papel y cartón primero se hacen a partir de árboles, y luego se reciclan para convertirse en productos de papel y cartón nuevos y limpios. Los pasos de este proceso se describen en el cuadro a continuación. Numera los enunciados para colocarlos en el orden correcto.



- |  |  |
|--|--|
| <p>___ <b>A.</b> La pulpa se aplasta hasta quedar aplanada y se estira para formar láminas de papel o cartón.</p> <p>___ <b>B.</b> Se trituran los árboles para obtener virutas de madera, que luego se muelen para formar la pulpa, que es como un guiso acuoso de fibras de madera.</p> <p>___ <b>C.</b> En la planta papelera, se utilizan máquinas especiales para quitar la tinta y todo rastro de adhesivo de los productos de papel reciclados.</p> <p>___ <b>D.</b> Se talan árboles de bosques gestionados y se los lleva a la planta de papel.</p> | <p>___ <b>E.</b> Los productos de papel reciclados se trituran y convierten en pulpa.</p> <p>___ <b>F.</b> Se quita la corteza de los árboles para transformarla en mantillo.</p> <p>___ <b>G.</b> Las personas colocan el papel y cartón usado en botes para reciclaje.</p> <p>___ <b>H.</b> La pulpa se aplasta hasta quedar aplanada y se estira para formar láminas de papel o cartón.</p> |
|--|--|

## Parte B. La carrera del reciclaje

La creciente popularidad de las compras en línea puede significar que casi a diario recibes cajas de cartón en tu casa. ¿Qué sucede con esas cajas después de que las abres? ¿Y qué sucede con el empaque de cartón dentro de las cajas y las cajas en donde vienen los productos que traes a casa de una tienda? En el reverso de esta hoja, registra durante una semana todas las cajas y cartones que tu familia recibe, y anota cuántos colocan en el bote de reciclaje y cuántos botan a la basura. No olvides incluir las cajas pequeñas que son fáciles de “descartar”, como las cajas de waffles, cosméticos, etc. Compite con tu clase y compara los resultados con los de tus compañeros. ¿Quién ganó la carrera de reciclaje de cartón con la mayor cantidad de cajas o cartones?



El papel y el cartón provienen de un recurso renovable: los árboles. Conoce más en [www.howlifeunfolds.com/3645-2/](http://www.howlifeunfolds.com/3645-2/)

