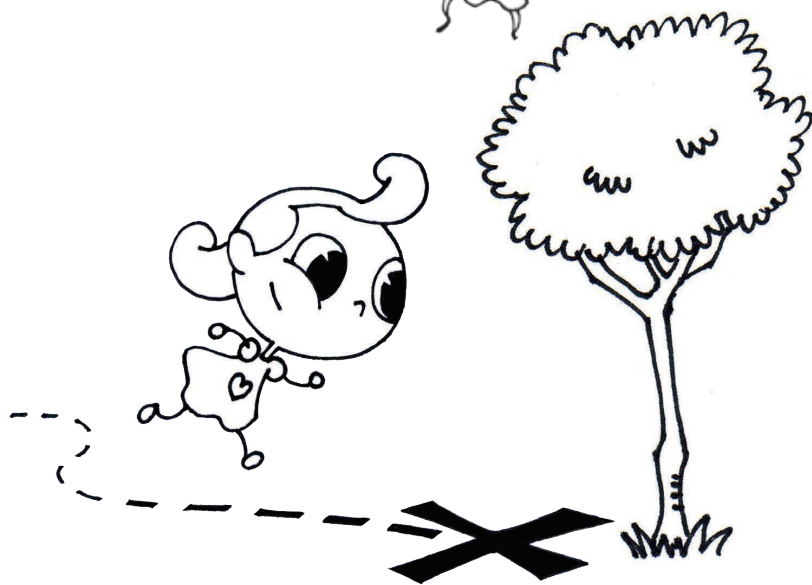
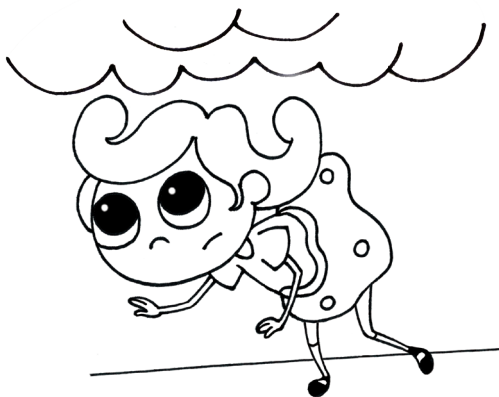


# Reglas de escape en caso de incendio en el hogar

Verifica que todos en tu casa sepan las reglas para salir rápidamente en caso de un incendio en el hogar:

- Si oyes un detector de humo o si ves humo, ¡sal de la casa lo más rápido posible!
- No llesves ninguna cosa contigo.
- **Agáchate y sal:** El humo tiende a subir hacia el techo. Si ves humo, debes mantenerte cerca del suelo. Agáchate para evitar respirar el humo peligroso. Cierra la puerta detrás de ti. Ve a la salida.



- Dirígete a tu lugar de encuentro afuera y llama al 9-1-1. Diles el nombre de la calle y el número.
- Quédate afuera — **NUNCA** regreses a un edificio en llamas.

**Estimados padres/cuidador:**

Muchas veces los niños no se despiertan cuando suena un detector de humo. Diseñe un plan para que un adulto despierte a cada niño y le ayude a salir si hay un incendio real. Practique el plan. Haga de cuenta que llama al 9-1-1 desde su teléfono celular y dígales la dirección donde vive.

