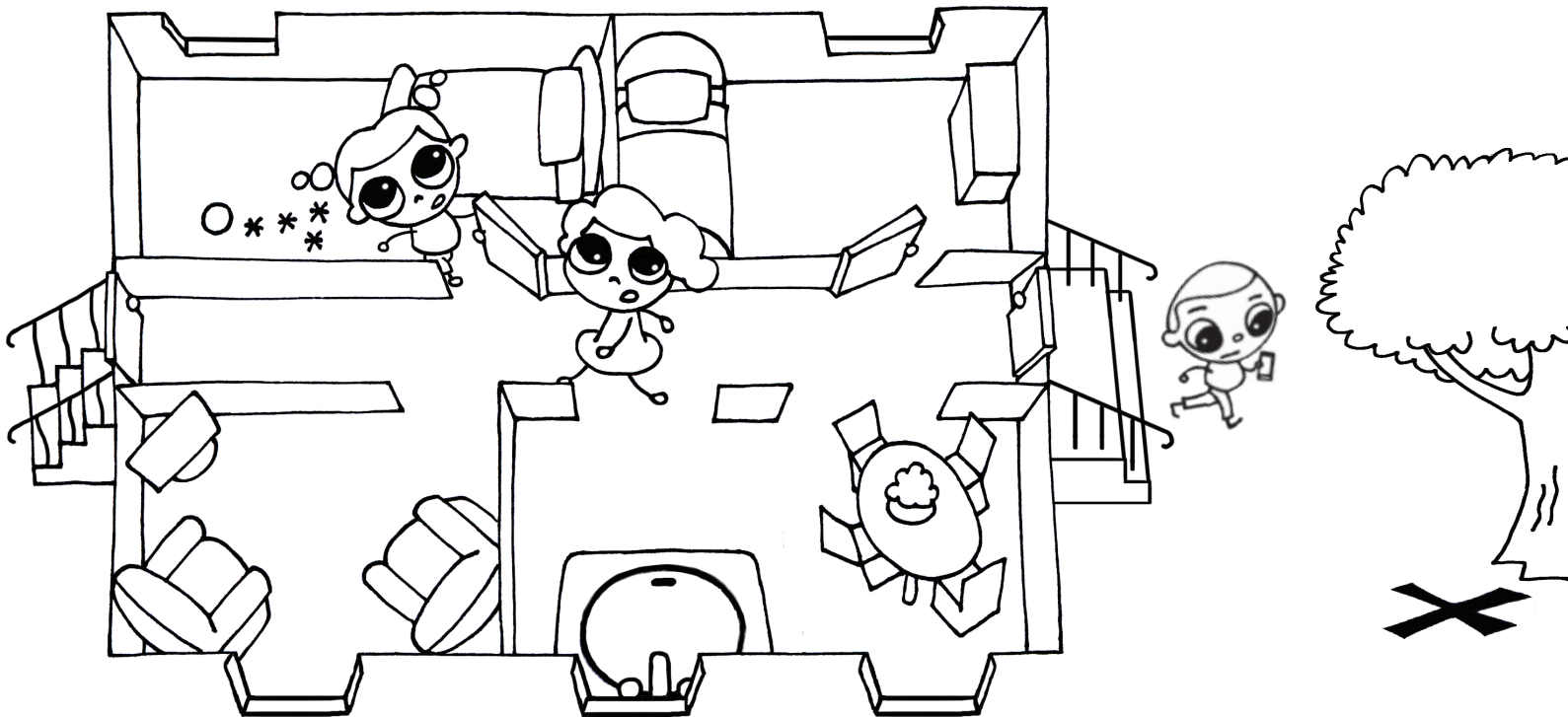


# Mapa de escape en caso de incendio en el hogar

Ayuda a estos niños a crear un plan para salir rápidamente en caso de que haya un incendio en su hogar. Dibuja dos rutas de escape desde cada habitación. Muestra un camino que pase por las puertas. Muestra un segundo camino que los niños podrían tomar en caso de que haya fuego o humo al otro lado de la puerta. En algunos casos, esto podría ser a través de una ventana. Luego dibuja un círculo en un lugar de encuentro fuera de su casa donde todos irían a llamar al 9-1-1 a reportar el incendio.

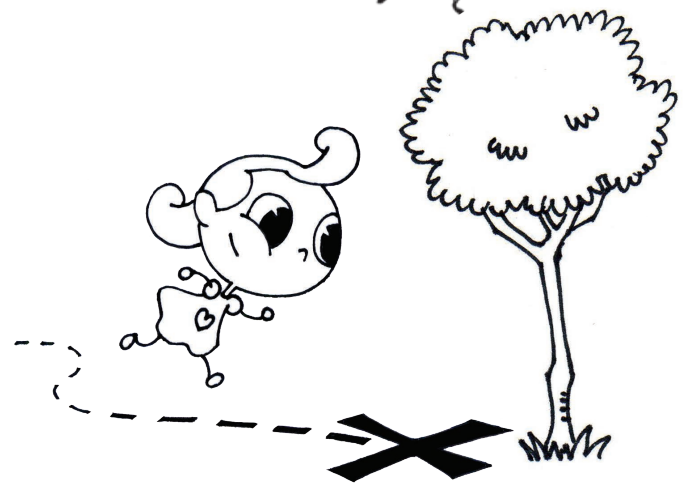
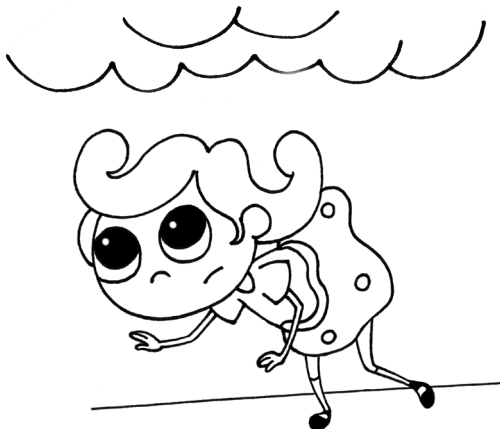
ÚNETE A LA  
PATRULLA DE  
SEGURIDAD  
CONTRA  
INCENDIOS EN  
EL HOGAR



# Reglas de escape en caso de incendio en el hogar

Verifica que todos en tu casa sepan las reglas para salir rápidamente en caso de un incendio en el hogar:

- Si oyes un detector de humo o si ves humo, ¡sal de la casa lo más rápido posible!
- No llesves ninguna cosa contigo.
- **Agáchate y sal:** El humo tiende a subir hacia el techo. Si ves humo, debes mantenerte cerca del suelo. Agáchate para evitar respirar el humo peligroso. Cierra las puertas detrás de ti mientras escapas.



- Dirígete a tu lugar de encuentro afuera y llama al 9-1-1. Diles el nombre de la calle y el número.
- Quédate afuera — **NUNCA** regreses a un edificio en llamas.

## Estimado padre/madre o cuidador:

Muchas veces los niños no se despiertan cuando suena un detector de humo. Diseñe un plan para que un adulto despierte a cada niño y le ayude a salir si hay un incendio real. Practique el plan. Haga de cuenta que llama al 9-1-1 desde su teléfono celular y dígalos la dirección donde vive. Para aprender más, vean en familia el video *Mapa de escape en caso de incendio en el hogar* en [ymiclassroom.com/soundoffathome](http://ymiclassroom.com/soundoffathome) y luego hagan un mapa de escape de su hogar.

